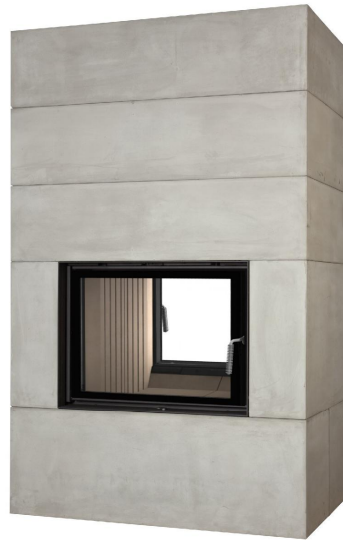


KOMINKI BSK BRUNNER



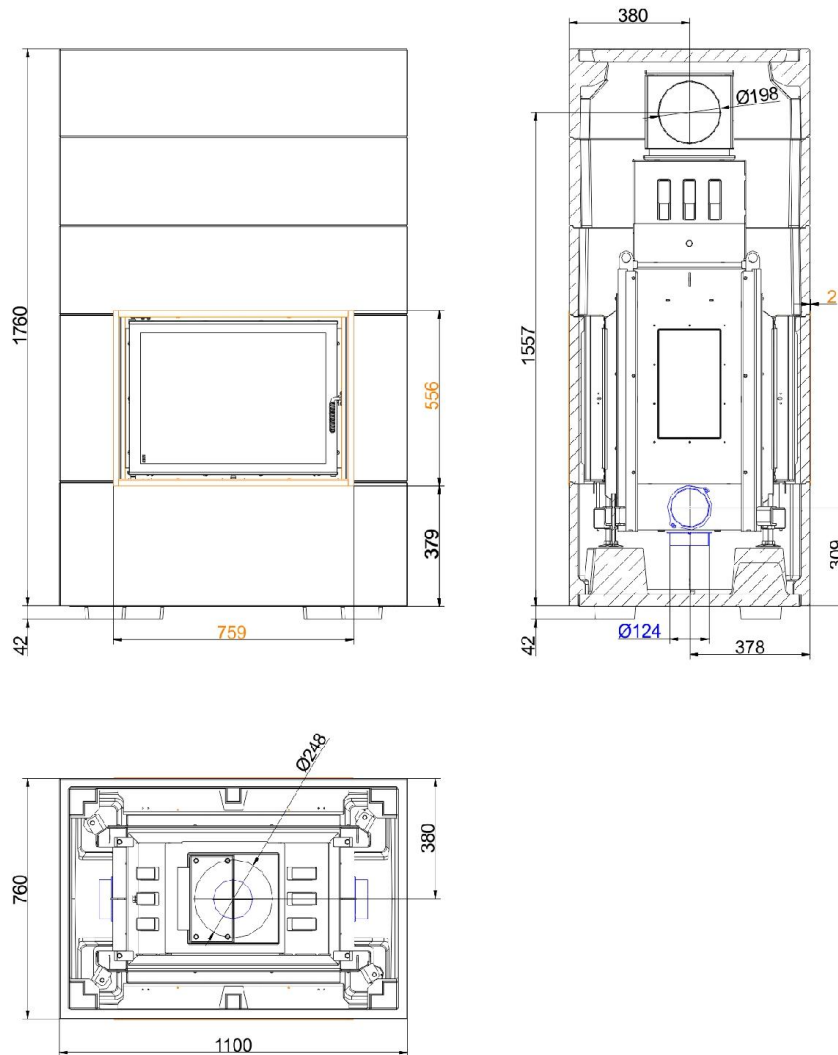
BSK 08 mit Stil-Tunnel 51/67

Stan: 16.03.2016



BRUNNER[®]
made in germany.

Rysunki wymiarowe **BSK 08 mit Stil-Tunnel 51/67**

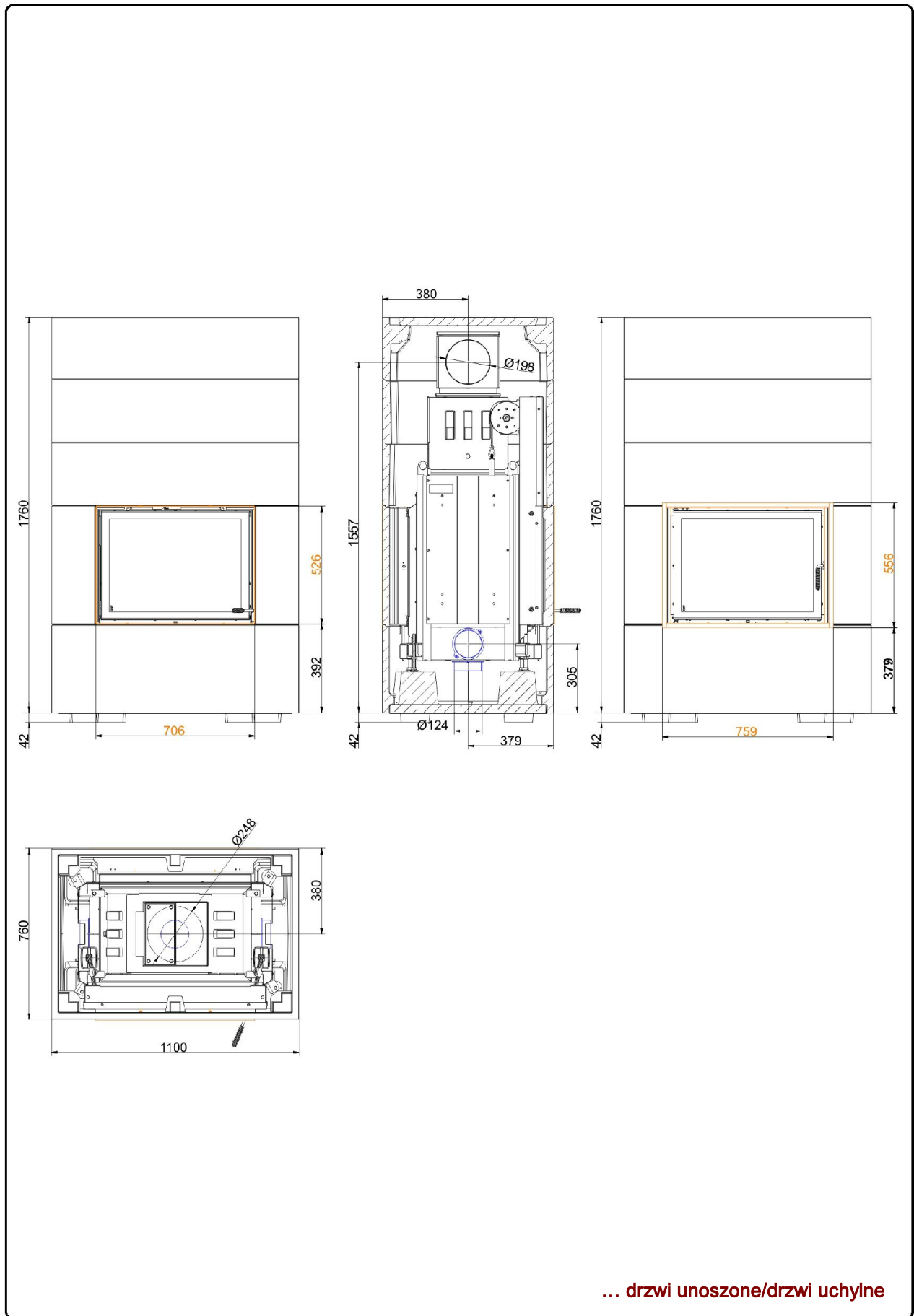


... drzwi uchylne/drzwi uchylne

Rysunki potrzebne do planowania można znaleźć w programie PalletCAD. Aktualne rysunki wymiarowe na stronie www.brunner.de

Ramy / warianty frontów są oznaczone kolorami.

Rysunki wymiarowe **BSK 08 mit Stil-Tunnel 51/67**



... drzwi unoszone/drzwi uchylne

Rysunki potrzebne do planowania można znaleźć w programie PalletCAD. Aktualne rysunki wymiarowe na stronie www.brunner.de

Ramy / warianty frontów są oznaczone kolorami.

Planowanie i montaż

BSK 08 mit Stil-Tunnel 51/67

Atest według

EN 13229

Dane dotyczące sprawności

Znamionowa moc cieplna	kW	11
Zużycie opału	kg/h	3,3
Masa przepływu spalin	g/s	10,5
Temperatura spalin	°C	250
Wymagane ciśnienie tłoczenia ¹⁾	Pa	13
Pobór powietrza do spalania	m ³ /h	40
Przyłącze powietrza do spalania Ø Ø	mm	125

Elementy obudowy

Wymiary podstawy (szerokość x głębokość)	mm	1100 x 760
Wysokość całkowita	mm	1802
Wysokość elementu podwyższającego	mm	280

Odstępy

od ściany przylegającej, z blaszanymi ekranami ²⁾	cm	0
od ściany przylegającej, bez blaszanych ekranów ²⁾	cm	5
od sufitu	cm	50

Termoizolacja

przy podłączeniu w suficie bez/z kratkami wentylacyjnymi	cm	16 / 12
----------------------------------------------------------	----	---------

Przekroje krątek ³⁾

Dopływ powietrza	cm ²	1110
Obieg powietrza	cm ²	900

Masa

Masa całkowita	kg	655 / 737
----------------	----	-----------

spełnia wymóg wartości dopuszczalne dla:

Niemcy / Austria / Szwajcaria / Norwegii

1.BImSchV (Stufe 2) / 15a BVG (2015) / - / -

1) Wykonanie izolacji cieplnej wg instrukcji montażu

2) przy ścianie wymagającej ochrony przedmurówka/dodatkowa izolacja

3) dostępny otwór wlotu powietrza

Ulrich Brunner GmbH
Zellhuber Ring 17 -18
D-84307 Eggenfelden
Telefon: +49 / (0)87 21 / 7 71-0
Telefax: +49 / (0)87 21 / 7 71-100
info@brunner.eu | www.brunner.eu

