

SYSTEMKAMINE VON BRUNNER



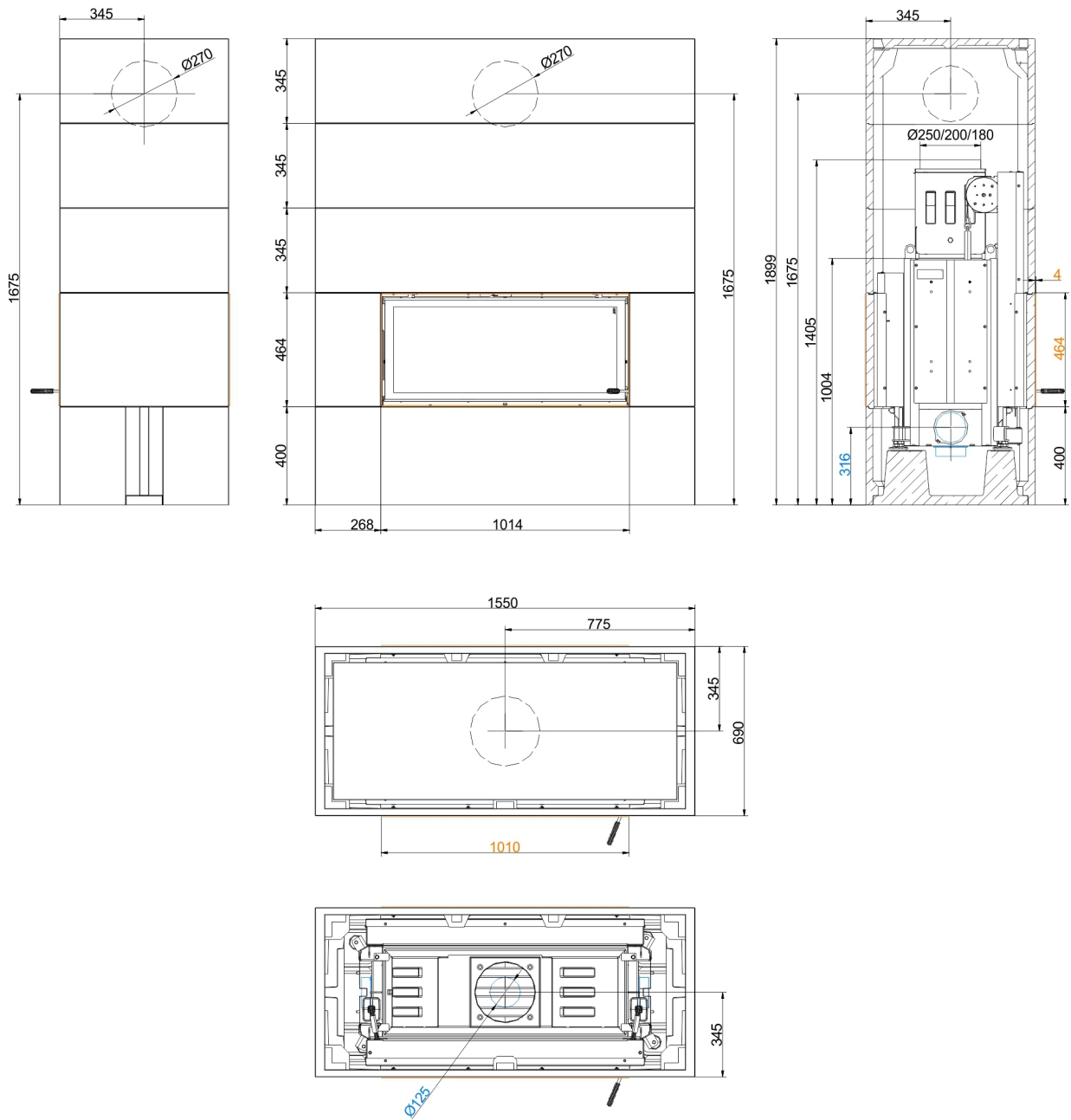
BSK 06 Tunnel mit Architektur Tunnel 45/101

Stand: 2021-05-27



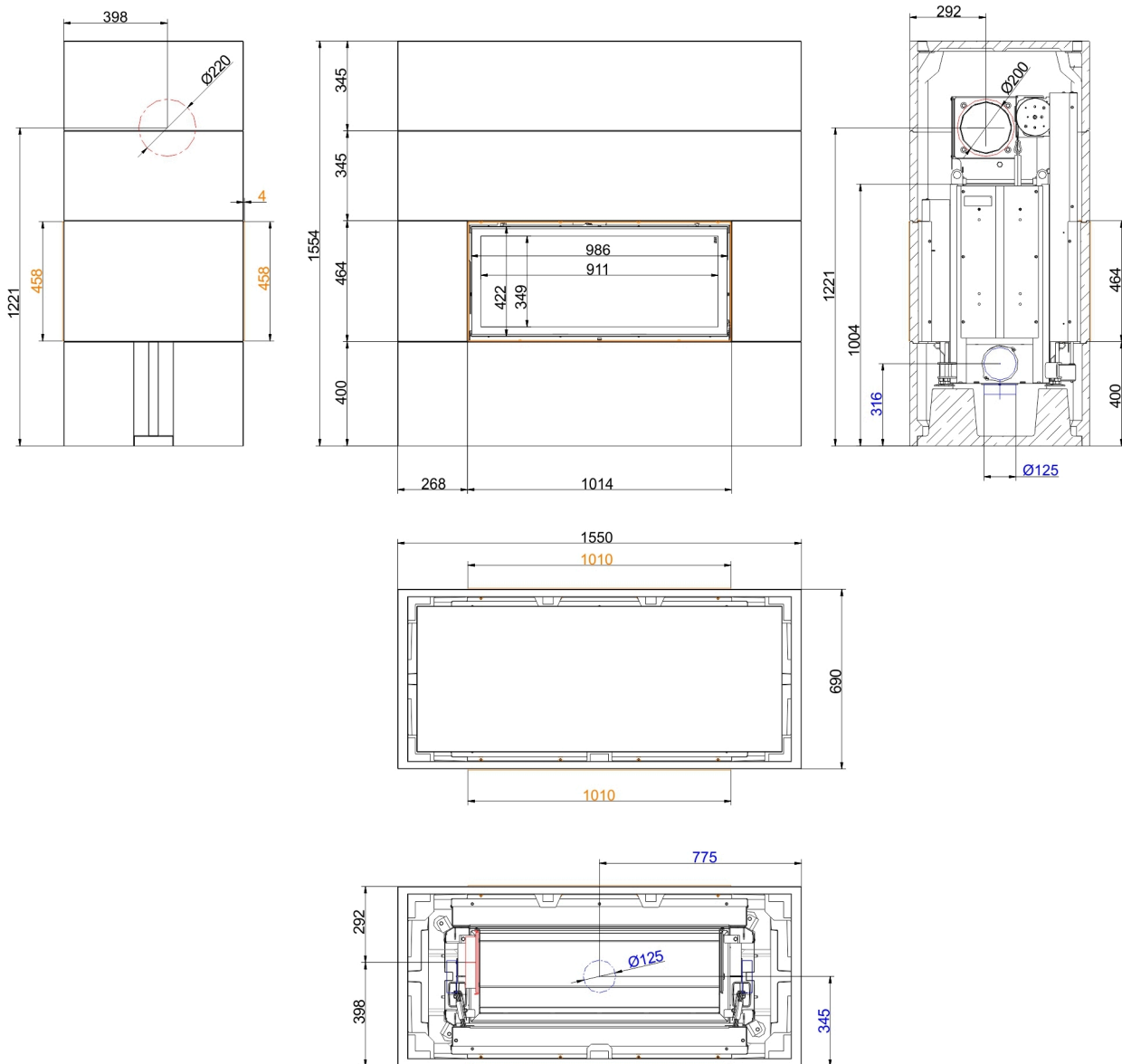
BRUNNER[®]
heizen auf bayerisch.

Maßblätter - BSK 06 Tunnel mit Architektur Tunnel 45/101



... mit Warmluftaufsatz senkrechter Abgang

Maßblätter - BSK 06 Tunnel mit Architektur Tunnel 45/101



... mit Warmluftaufsatz seitlicher Abgang

Für Zeichnungsdaten zur CAD-Planung empfehlen wir PaletteCAD. Laufend aktualisierte Maßzeichnungen unter www.brunner.de
 Rahmen/Abgasstutzen/Verbrennungsluftstutzen/Frontvarianten/Traglager farblich markiert.

Planung und Einbau - BSK 06 Tunnel mit Architektur Tunnel 45/101

Geprüft nach	EN 13229	
Daten für Funktionsnachweis		
Nennwärmeleistung	kW	14
Brennstoffumsatz	kg/h	4,3
Abgasmassenstrom	g/s	16
Abgastemperatur	°C	205
notwendiger Förderdruck ¹⁾	Pa	12
Verbrennungsluftbedarf	m³/h	40
Verbrennungsluftanschluß Ø	mm	125
Verkleidungsbauteile		
Grundfläche (BxT)	mm	1550 x 690
Bauhöhe	mm	1899
Höhe Erweiterungsring	mm	345
Mindestabstände		
zu sonstiger Anbauwand	cm	5
mit Hitzeschutzblechen zu sonstige Anbauwand	cm	0
zu schützender / brennbarer Anbauwand	cm	10
mit Hitzeschutzblechen zu schützender / brennbarer Anbauwand	cm	5
zur Decke	cm	50
Luftquerschnitte ²⁾		
Zuluft	cm²	1035
Umluft	cm²	811
Gewicht		
Gesamtgewicht	kg	877
Anforderung/Grenzwerte		
Deutschland / Österreich / Schweiz / Norwegen	1.BImSchV (Stufe 2) / 15a BVG (2015) / LRV / -	

- 1) Drosselklappe empfohlen
 2) Vorhandene Konvektionsöffnungen. Bei vom Systembausatz abweichenden Aufbau (z.B. deckenhohe Ausführung, geschlossene Bauweise) sind die Angaben im Datenblatt des verbauten Heizeinsatzes maßgebend.

Ulrich Brunner GmbH
 Zellhuber Ring 17 - 18
 D-84307 Eggenfelden
 Telefon: +49 / (0)87 21 / 7 71-0
 Telefax: +49 / (0)87 21 / 7 71-100
info@brunner.de | www.brunner.de

